



УТВЕРЖДАЮ
Главный инженер -
первый заместитель
генерального директора
ГУП «Днестрэнерго»

20 мая 2025 г.

ТЕХНИЧЕСКОЕ ЗАДАНИЕ

на реконструкцию кабельного канала в здании ЗРУ на территории трансформаторной подстанции «Слободская 110/10/6 кВ» в г.Тирасполь, ул. Украинская,3

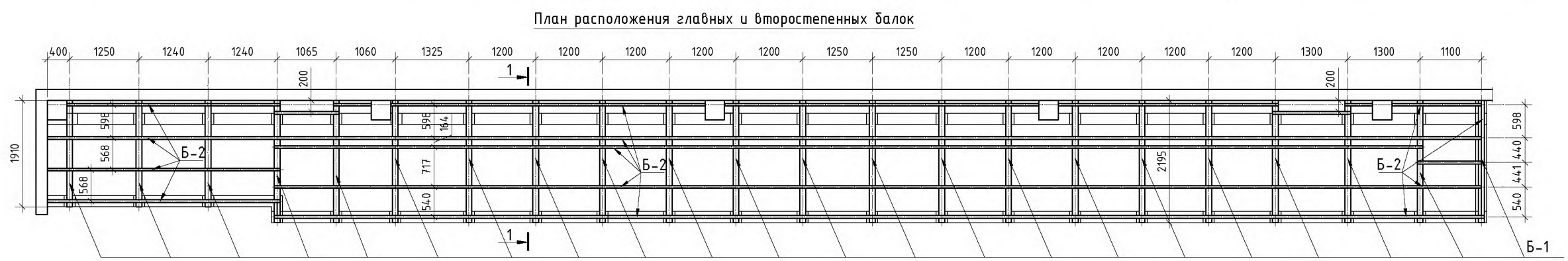
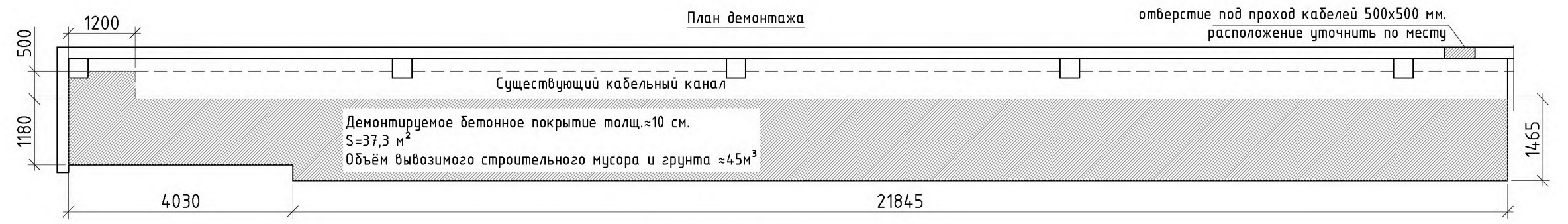
1	Наименование объекта	ПС «Слободская 110/10/6 кВ»
2	Адрес, местоположение объекта	г.Тирасполь, ул. Украинская,3
3	Целевое использование объекта	Прокладка кабельных линий
4	Техническая характеристика объекта	4.1. Действующая трансформаторная подстанция открытого типа 4.2. <u>Взрыво - и пожароопасные зоны:</u> НЕТ. 4.3. <u>Опасные и вредные производственные факторы:</u> выполнение работ на территории действующей трансформаторной подстанции.
5	Мероприятия по организации работ и защите работающего персонала	<u>Требования к организации работ и защите работающего персонала:</u> 5.1. Соблюдение технологии производства работ. 5.2. Применение спец. одежды, средств индивидуальной защиты (СИЗ) рук, органов зрения, дыхания и пр. 5.3 Соблюдение техники безопасности при выполнении работ в действующих электроустановках.
6	Ориентировочные сроки начала и окончания работ	Выполнение работ предусматривает 2 этапа: 1-й этап – июнь 2025 г. (начало работ с 09.06.2025 г.) 2-й этап – после уведомления Заказчика о готовности предоставления объекта (июль-август 2025 г.)
7	Основные требования к выполняемой работе, объемы и применяемые материалы	7.1. <u>Используемые материалы Подрядчика:</u> <ul style="list-style-type: none">➤ Применение современных материалов высокого качества.➤ Согласование используемых типов, марок, видов материалов и их стоимости. 7.2. <u>Основные виды и объём выполняемых работ:</u> Устройство кабельного канала: <ul style="list-style-type: none">➤ Демонтаж бетонного пола толщ. 100 мм. – 37,3 м²;➤ Разработка грунта вручную – 41м³;➤ Устройство монолитной стенки кабельного канала – 13,2 м³ (см. проектное решение)➤ Установка главных и второстепенных металлических балок – 2,3 т. (см. проектное решение)➤ Изготовление и установка стальных крышек кабельного канала – 1,16 т. (см. проектное решение) материал Заказчика. Установка кабельной эстакады: <ul style="list-style-type: none">➤ Изготовление и установка металлической фермы (см. проектное решение) – 2 шт.➤ Изготовление и установка кабельной лестницы (см. про-

		<p>ектное решение)– 2 шт.</p> <p>➤ Устройство отверстий в наружных стенах методом алмазного сверления. Толщина стены 200 мм. Материал – железобетон. Диаметр сверления – 100 мм. Кол-во отверстий – 12 шт.</p> <p>7.3. <u>Выполнение работ на высоком профессиональном уровне с предоставлением гарантии.</u></p>
8	Организация – Заказчик	ГУП «ГК Днестрэнерго»
9	Сроки выполнения строительных работ	Согласно договору подряда.

Начальник службы подстанций

Начальник ПТО

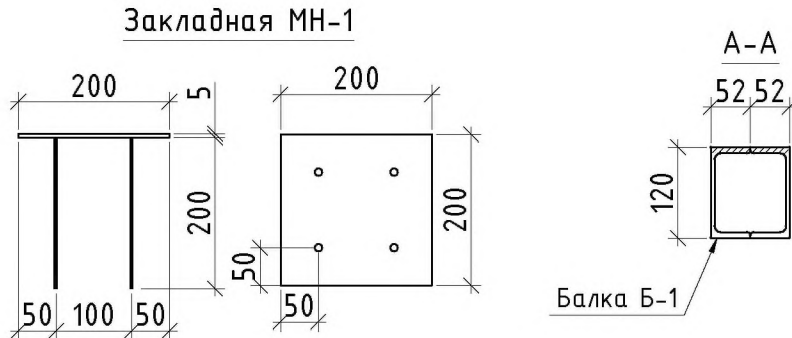
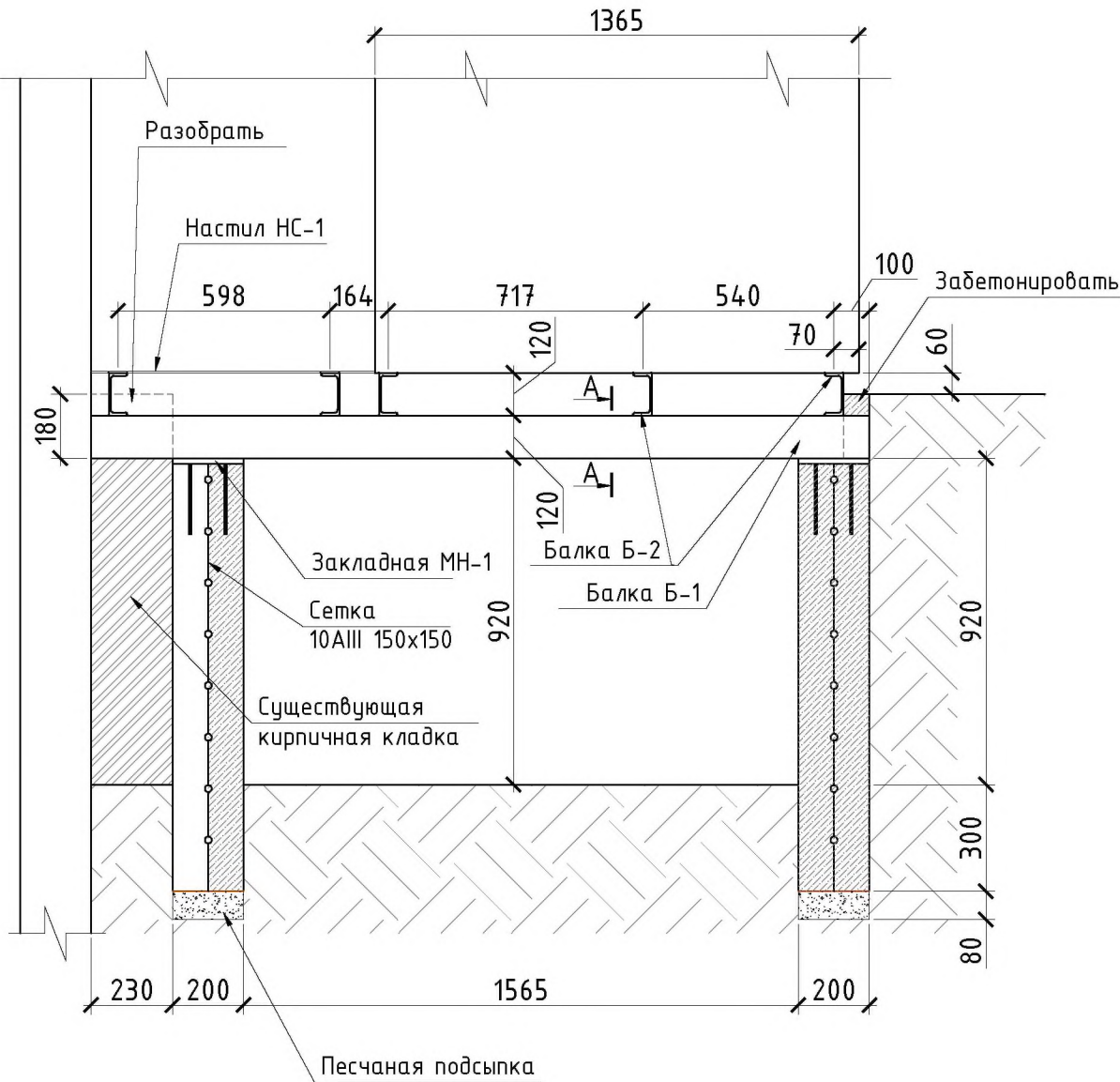
Инженер-строитель



- Примечание:
1. Все съёмные крышки настила снабдить "падающими" ручками, по 2 шт. на крышку.
 2. Зазор между съёмными крышками принять 2 мм.
 3. Все крышки настила окрасить за 2 раза эмалью ПФ115 по грунтовке с обеих сторон.

						ПС "Слободская 110/10/6 кВ"		
Изм.	Кол.уч.	Лист	№ док.	Подп.	Дата		Стадия	Лист
Утв.								1
Согл.						Реконструкция кабельного канала	ГУП "ГК Днестрэнерго"	
Согл.								
Исп.								

Разрез 1-1



Спецификация материалов для кабельного канала					
Поз.	Наименование	Кол-во	Масса	Примечание	
Подпорная стенка - 1 шт.					
1	Арматура $\phi 10$ AIII	м.п.	920,0	567,64	
2	Бетон М200	м ³	13,2		
3	Песок	м ³	0,9		
Закладная МН-1 - общий расход на 44 шт.					
1	Пластина 200x200x5	шт.	44	69,17	
2	Арматура $\phi 10$ AIII	м.п.	35,2	21,72	
Балка Б-1- общий расход на 22 шт.					
1	Швеллер №12	м.п.	95,0	988,00	
Балка Б-2 общий расход					
1	Швеллер №12	м.п.	126,0	1310,40	
Настил НС-1					
1	Листовая сталь 5 мм.	м ²	29,5	1159,35	
2	Арматура АI $\phi 6$ мм.	м.п.	56,0	12,43	

Примечание:

1. Балку Б-1 варить прерывистым швом 200 мм. через 200 мм.
2. Все стальные конструкции окрасить за 2 раза эмалью ПФ115 по грунтовке.

<i>Изм.</i>	<i>Кол.уч.</i>	<i>Лист</i>	<i>N док.</i>	<i>Подп.</i>	<i>Дата</i>	ПС "Слободская 110/10/6 кВ"		
							<i>Стадия</i>	<i>Лист</i>
Утв.								<i>Листов</i>
Согл.								2
Согл.						Реконструкция кабельного канала	ГУП "ГК Днестрэнерго"	
Исп.								

Согласовано

Гл. спец.

Взам. инв. N

Подл. и дата

Инв. N подл.

